

GENERAL[®]
LIFE
Dijital ODA TERMOSTATI

**HT 150
KULLANIM KILAVUZU**

ISIPARK, ürün özellikleri ve kullanım kılavuzuyla ilgili deęiřtirme ve geliřtirme hakkını saklı tutar.
*Tüm deęiřikler için www.generallife.com.tr adresini ziyaret edebilirsiniz.

www.generallife.com.tr

GENEL ÖZELLİKLER

HT 150 kablolu oda termostatıdır. Kullanıcı oda termostatını ihtiyacı olan sıcaklığa ayarlayıp daha konforlu ve ekonomik ısınma sağlar.

- Hassas sıcaklık ölçüm
- Sıcaklık kalibrasyonu
- ON/OFF kontrol
- Kablolu bağlantı

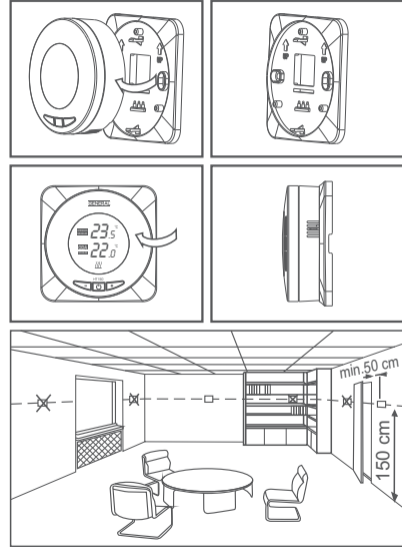
TEKNİK VERİLER

Voltaj	3V ± 0.2V (DC)
Röle Anahtarlama Akımı	8 A
Devre Kartı Yük Akımı	250 mA
Ölçüm Hassasiyeti	± 0.5°C
Çalışma Aralığı	5.0°C / 30°C
Pil Ömrü	1 yıl (2×AAA)
Depolama Sıcaklığı	-10.0°C / 50°C

HT 150 MONTAJI

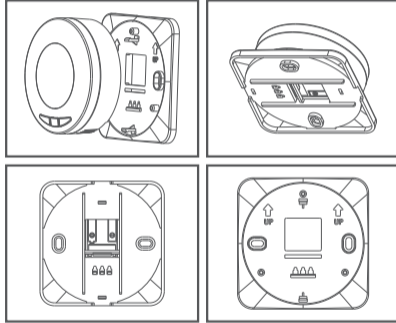
Oda termostatınızı evinizin salonu veya oturma odası gibi yaşam alanınızda sık kullandığınız bir odaya yerleştiriniz. Kapı girişi, pencere kenarı gibi hava sirkülasyonunun çok olduğu yerlere ve ısı ünitelerine (kalorifer peteği, şömine vb.) yakın, doğrudan güneş ışığı alan yerlere monte etmeyiniz.

HT 150'nin duvar askısını sökmek için oda termostatını sağ veya sol taraftan kendinize doğru çekiniz. Sökülen duvar askısını yerden 150 cm yüksekliğe sabitleyiniz.



PİL DEĞİŞİMİ

HT 150 ile birlikte gelen 2 adet alkalin pili, pil yuvasına yerleştiriniz. Pil değişikliği HT 150'nin arkasında bulunan açılır kapaklı pil yuvasının kapağı çıkarılarak yapılmaktadır. Her zaman iki pili de aynı zamanda değiştiriniz. Pilleri takarken yönlerinin doğru olmasına özen gösteriniz.

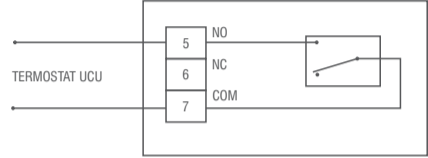


UYARI!

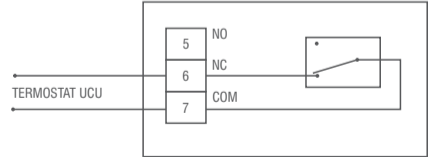
Ömrü biten pillerinizi piller için ayrılmış çöp kutusuna atınız.

HT 150 BAĞLANTI ŞEMASI

ISITMA ÜNİTELERİ İÇİN BAĞLANTI ŞEMASI



SOĞUTMA ÜNİTELERİ İÇİN BAĞLANTI ŞEMASI



SICAKLIK KALİBRASYONU

HT 150 oda termostatlarında kullanılan sensörler çok hassastır. Bu hassaslığı yaşam alanınızda bulunan termometrelerde bulamazsınız. Yaşam alanınızda bulunan termometrelerdeki sıcaklığı baz almak istiyorsanız bunun için oda termostatınızı kalibre ediniz.

- Cihazınız kapalı iken “ \cup ” tuşuna 3 saniye basınız.
- İstedığınız sıcaklığa kalibre etmek için + ve - tuşları ile sıcaklık farkını ayarlayınız. Bu değer -8 ile +8 arasında ayarlanabilir.
- Menüden çıkmak için “ \cup ” tuşuna 4 kez basınız.

Uyarı: Önerilen sıcaklık kalibrasyonu ayarı “0.0” dir.

ÖLÇÜLER

Termostat boyutu:
80 mm x 80 mm x 25 mm



UYGUNLUK BEYANI

Merkezi ve üretim yeri, Fatih Mah. 1188 Sk. No:13/A Sarnıç - Gazemir - İZMİR - TÜRKİYE adresinde olan ISIPARK İÇ VE DIŞ TİC. İNŞ. ISITMA SİSTEMLERİ OTO. SAN. A.Ş. firması aşağıda adı ve özellikleri verilen CE ile işaretlenmiş ürünün, belirtilen direktif hükümlerini kapsadığını beyan eder.

Marka : GENERAL Life
Ürün Adı : HT 150
Ürün Tipi : Dijital Oda Termostatı

Uyumlu Direktifler:
Elektromanyetik Uyumluluk Yönetmeliği 2004/108/AT (EMC EN 301 489-1-3-17 v1.9.2)
Alçak Gerilim Yönetmeliği 2006/95/AT (LVD EN 60950-1:2006/A2:2013)

Ek bilgi: Bahsi geçen ürün on/off çıkışı olan kombilerle birlikte kullanılabilir ve direktiflere uyumluluk yalnızca ürünü kapsar. ISIPARK, sistemin tamamının direktiflere uyumluluğundan sorumlu değildir. Onayımız alınmadan ürün üzerinde değişiklik yapıldığında bu beyan geçerli değildir.



ISIPARK
İÇ VE DIŞ TİCARET İNŞAAT ISITMA SİSTEMLERİ
OTOMOTİF SANAYİ A.Ş.
Fatih Mah. 1188 Sk. No:13/A Sarnıç-İZMİR
Tic. Sic. No: 457 99 02-50
Fax: 0 232 45 81 22 Gazemir M.D. 466 073 1206
Mersis No: 0430052137000016

GARANTİ ŞARTLARI

- 1-Garanti süresi, cihazlar ve aparatların teslim tarihinden itibaren başlar ve üretim hatalarına karşı 2 yıl garantilidir.
- 2-Cihazlar ve aparatlar firmamızda çalışır durumda müşteriye teslim edilir. Yerinde devreye almak servis ücretine tabidir.
- 3-Garanti dahili kapsamında bulunan cihazlar ve aparatların onarımı, firmamızın anlaşmalı olduğu taşıma şirketi ile gönderilmesi sonucu firmamızda gerçekleştirilir. Yerinde servislerde, servis personelinin ulaşım, konaklama gideri müşteriye aittir. Yolda geçen mesai süresi bedeli servis ücretine eklenerek tahsilatı peşin yapılır.
- 4-Cihazlar ve aparatların bakımı firmamızda yapılır. Cihazlar ve aparatların bakım için firmamıza gelişi-gidiş ulaşım ve taşıma ücretleri müşteriye aittir.
- 5-Garanti süresi devam eden cihazlar ve aparatların arızalanması durumunda, arızanın müşteri ya da üretici hatasından kaynaklanıp kaynaklanmadığı firmamızda test edilir, firmamızın düzenleyeceği raporla bildirilir.
- 6-Garanti süresi devam eden cihazlar ve aparatların üretici kaynaklı hatalarının tespiti durumunda, müşteri değişim talebinde bulunabilir veya aşırı bir masraf gerekemediği takdirde, cihazlar ve aparatların onarım masraflarının tamamen üretici tarafından karşılanarak onarılmasını isteyebilir.
- 7-Garanti süresi devam eden cihazlar ve aparatların hatalarının müşteri kaynaklı olması tespiti durumunda, tüm masraflar müşteriye aittir.

- 8-Müşteri, garanti süresinin başladığı tarihten itibaren cihazlar ve aparatlarda bulunan ayıplardan haberdar olduğunu belirtmezse veya haberdar olmasının beklendiği durumlarda 6. Maddeden yararlanamaz.
- 9-Cihazlar ve aparatların kullanım kılavuzunda yer alan hususlara aykırı kullanılmasından kaynaklanan arızalar garanti kapsamı dışındadır.
- 10-Cihazlar ve aparatları, müşteri tarafından darp edilir, kırılır veya çizilirse garanti kapsamı dışındadır.
- 11-Üretici firmanın onayı olmadan, başka marka ve modellere ait cihazlar ve aparatların kullanılması sonucu oluşan hasarlar garanti kapsamı dışındadır.
- 12-Asidik ve rutubetli ortamlarda çalışıp paslanma, oksitlenme ve sıvı temasından dolayı oluşacak hatalar garanti kapsamı dışındadır.
- 13-Cihazlar ve aparatların nakliyesi esnasında meydana gelebilecek hasarlar garanti kapsamı dışındadır. Müşteri isterse nakliye sigortası yaptırabilir.
- 14-Şebeke geriliminden / hatalı elektrik tesisatından kaynaklanan hasarlar garanti kapsamı dışındadır.
- 15-Yangın, sel, deprem vs. gibi mücbir sebeplerden kaynaklanan arızalarda cihazlar ve aparatlar garanti kapsamı dışındadır.
- 16-Cihazların ve aparatların bütün parçaları dahil olmak üzere tamamı firmamızın garantisini kapsamındadır.
- 17-Cihazlar ve aparatların garanti süresi içerisinde arızalanması durumunda, tamirde geçen süre garanti süresine eklenir. Malın tamir süresi 20 iş gününü geçmez. Bu süre, mala ilişkin arızanın servis istasyonuna, servis istasyonunun olmaması durumunda, malın satıcısı, bayii, acentesi,

temsilciliği, ithalatçısı veya imalatçısı – üreticisinden birine bildirim tarihinden itibaren başlar. Tüketici arıza bildirimini; telefon, faks, e-posta, iadeli taahhütlü mektup veya benzeri bir yolla yapması mümkündür. Ancak, uyuşmazlık halinde ispat yükümlülüğü tüketiciye aittir. Malın arzasının 20 iş günü içerisinde giderilmemesi halinde, imalatçı-üretici veya ithalatçı; malın tamiri tamamlanıncaya kadar, benzer özelliklere sahip başka bir malı tüketicinin kullanımına tahsis etmek zorundadır.

18-Tüketicinin onarım hakkını kullanmasına rağmen malın;

-Tüketicie teslim edildiği tarihten itibaren garanti süresi içinde kalmak kaydıyla, bir yıl içerisinde en az dört defa veya imalatçı-üretici ve/veya ithalatçı tarafından belirlenen garanti süresi içerisinde altı defa arızalanmasının yanı sıra, bu arızaların maldan yararlanamamayı sürekli kılması,

-Tamiri için gereken azami sürenin aşılması,

-Firmanın servis istasyonunun, servis istasyonunun mevcut olmaması halinde sırasıyla satıcısı, bayii, acentesi temsilciliği ithalatçısı veya imalatçı-üreticisinden birisinin düzenleyeceği raporla arızanın tamirinin mümkün bulunmadığının belirlenmesi, bedel iadesi veya ayıp oranda bedel indirimi talep edebilir.

19-Müşteri, şikayet ve itiraz başvurularını tüketici mahkemelerine veya tüketici hakem heyetlerine yapabilir.

20-Garanti belgesi, garanti süresi boyunca müşteri tarafından saklanmalıdır. Belgenin kaybolması durumunda ikinci bir belge verilmez. Kaybolması durumunda cihazlar ve aparatların onarım ve değişimleri ücreti karşılığında yapılacaktır.